

<https://doi.org/10.31891/2307-5732-2023-317-1-145-150>

УДК 677. 076

ОЛІЙНИК Галина

Хмельницький національний університет

<https://orcid.org/0000-0002-6519-7938>e-mail: oliinykha@khmnu.edu.ua**ДАНЧЕНКО Юлія**

Національний університет національної гвардії України, м. Харків

<https://orcid.org/0000-0003-3865-2496>e-mail: yuliyadanchenko7@gmail.com**КОРНИЦЬКА Лариса**

Хмельницький національний університет

<https://orcid.org/0000-0002-8816-096X>e-mail: kornitskala@khmnu.edu.ua**РАСТОРГУЄВА Марія**

Херсонський національний технічний університет

<https://orcid.org/0000-0002-0824-4726>e-mail: mrastorgueva65@gmail.com

ДОСЛІДЖЕННЯ АСОРТИМЕНТУ ТА ТЕХНОЛОГІЧНИХ ОСОБЛИВОСТЕЙ ПРОДУКЦІЇ СЕРІЇ DECODER DERUFA ДЛЯ ОЗДОБЛЕННЯ СТІНИ В СУЧАСНОМУ ІНТЕР'ЄРІ

В роботі наведено результати досліджень воднодисперсійних акрилових фарб, а також декоративних покриттів та ґрунтовок до фарб, професійної серії DecoDer марки DERUFA. Розглянуто асортимент продукції, технологічні та експлуатаційні характеристики. Досліджено особливості застосування продукції, використання спеціальних матеріалів та технік для створення або підсилення декоративного ефекту при оздобленні стіни в сучасному інтер'єрі.

Ключові слова: воднодисперсійні акрилові фарби, декоративні покриття, ґрунтовки, оздоблення стіни, сучасний інтер'єр.

OLIJNYK Halina

Khmelnyskyi National University

DANCHENKO Yuliya

National Academy of the National Guard of Ukraine

KORNYTSKA Larysa

Khmelnyskyi National University

RASTORHUIEVA Mariia

Kherson National Technical University

STUDY OF THE RANGE AND TECHNOLOGICAL FEATURES OF THE DERUFA DECODER SERIES FOR WALL DECORATION IN A MODERN INTERIOR

The use of the products of the well-known German brand - DERUFA DecoDer series in decorative wall decoration in a modern interior gives unlimited opportunities for one's creativity and unique design. The range of products presented on the domestic market is distinguished by a wide range of colors, various environmental, operational, and technological characteristics, etc. Water-dispersed acrylic paints, decorative coatings, primers, and other DERUFA products of the DecoDer series offer unique innovative solutions with high-quality characteristics, focused on each client, following current market trends in the field of interior design and design. The available information about the finishing materials intended for wall decoration in modern interiors and represented by the DERUFA DecoDer series of products is insufficient and needs more clarification.

The work presents the results of research related to the identification of the features of DERUFA products of the DecoDer series. The use of DERUFA water-dispersed acrylic paints of the DecoDer series has the following advantages: no smell when applying the paint to the wall, quick drying of the paint, and resistance to abrasion and moisture. Such paints are environmentally friendly and aesthetically attractive. DERUFA water-dispersed acrylic wall paints of the professional DecoDer series can be used together with decorative coatings, which are produced separately and can be applied to the painted surface to obtain a decorative relief coating on the wall surface in a modern interior. Such a coating is produced with various fillers imitating the effects of polished marble, velvet, suede, etc. To enhance the decorative effect, special primers of the DecoDer DERUFA series are used, the application of which, if a certain technology is followed, enhances the decorative effect. STUCCO PENELLO and STUCCO RILEVATO primers can be applied without restrictions on any mineral bases: plaster, brick, or plasterboard. However, it is not allowed to apply a primer on surfaces made with lime plaster, as well as on surfaces previously painted with oil, alkyd, or silicate paints. The primer is applied to the surface of the wall with a roller, and then the necessary relief of the surface is provided with a brush. To create relief, it is recommended to use chaotic cross-shaped or semicircular movements and special techniques. To add special decorative effects, it is possible to apply the material with a spatula or trowel. If you want to get a deeper relief, it is recommended to apply the material in two stages. POLICROMO BRILLIANTE primer can be applied with a brush, roller, sponge, or spatula on previously painted surfaces, except those painted with oil, alkyd, and silicate paints. When applying to the surface using a roller, the primer is first evenly distributed over the surface, and later the necessary effects are created using a spatula or brush. In addition, it is recommended to apply the material in limited areas to avoid its drying before the decoration begins.

Thus, the considered studies presented in this work allow us to identify features related to the technological and operational capabilities of DERUFA products of the DecoDer series. The considered information is important for organizing the informative market.

Keywords: wall decoration, modern interior, technological characteristics, operational capabilities, DERUFA products of the DecoDer series, water-dispersed acrylic paints, decorative coatings, primers.

Постановка проблеми у загальному вигляді

та її зв'язок із важливими науковими чи практичними завданнями

Воднодисперсійні акрилові фарби, декоративні покриття, ґрунтовки та інша продукція відомого німецького бренду серії DekoDer DERUFA, що використовуються для оздоблення стіни у сучасному інтер'єрі, широко представлені на вітчизняному ринку. Асортимент даної продукції є різноманітним і з кожним роком збільшується [1, 2]. Наразі, недостатньо відомостей, що стосується особливостей використання даної продукції, а саме її технологічних та експлуатаційних характеристик, використання спеціальних матеріалів та технік, наявності професійних навиків при використанні продукції тощо.

Аналіз останніх досліджень і публікацій

Воднодисперсійні акрилові фарби, декоративні покриття, ґрунтовки та інша продукція серії DekoDer DERUFA пропонують унікальні інноваційні рішення з високоякісними характеристиками, орієнтовані на кожного окремого клієнта, дотримуючись актуальних трендів ринку в галузі інтер'єру та дизайну. Наявні відомості про оздоблювальні матеріали серії DekoDer DERUFA є недостатніми та потребують більшого висвітлення. Особливо це стосується продукції, призначеної для оздоблення стіни у сучасному інтер'єрі [3, 4].

Формулювання цілей статті

Метою роботи є дослідження асортименту та технологічних особливостей продукції серії DekoDer DERUFA, що присутня на вітчизняному ринку, та призначена для оздоблення стіни у сучасному інтер'єрі, з метою укомплектування інформативного ринку.

Виклад основного матеріалу

Заслуженою популярністю на вітчизняному ринку користуються воднодисперсійні акрилові фарби, декоративні покриття, ґрунтовки та інша продукція надійного німецького виробника на вітчизняному ринку серії DekoDer DERUFA [1–4]. Використання воднодисперсійних акрилових фарб серії DekoDer DERUFA має такі переваги:

- Відсутність запаху при нанесенні фарби на стіну. Саме з цієї особливості технології одразу визначають фарбу, якою було пофарбовано приміщення.
- Воднодисперсійна акрилова фарба швидко висихає на поверхні. Для висихання на стіні такої фарби потрібно приблизно 1,5-2 години.
- Така фарба не боїться вологих приміщень і постійного прибирання. Одне з ключових властивостей воднодисперсійних акрилових фарб – стійкість до стирання та вологи. Якісна фарба від надійного виробника «витримує» часте миття з дезінфекцією в офісі, художнє «мистецтво» в дитячій кімнаті та навіть постійну вологість у ванній кімнаті.
- Воднодисперсійні акрилові фарби зберігають свій колір навіть через 10-15 років після фарбування.
- Воднодисперсійні акрилові фарби можна використовувати практично для будь-якої поверхні стіни.
- Воднодисперсійні фарби на акриловій основі вважаються екологічно чистими. Вони не виділяють ніяких шкідливих і небезпечних речовин, тому їх можна використовувати для декоративного оздоблення стіни в інтер'єрі дитячих кімнат, шкіл, лікарень.
- Фарбування стін воднодисперсійними акриловими фарбами не потребує попередніх навиків, тому буде під силу навіть початківцям. Для фарбування потрібно буде мати зручний валик та пензлик; так як ця фарба швидко висихає, то навіть художник-початківець зможе створити своє домашнє «графіті» на пофарбованій стіні.

Воднодисперсійні акрилові фарби для стін професійної серії DecoDer DERUFA зроблені з натуральних складових, вони дозволяють стінам дихати та довго зберігають естетичний та привабливий вигляд, їх технологічні та експлуатаційні особливості представлені в Таблиці 1.

Воднодисперсійні акрилові фарби для стін професійної серії DecoDer DERUFA можуть використовуватися разом з декоративними покриттями [5], які випускаються окремо і які можна наносити на пофарбовану поверхню для отримання декоративного рельєфного покриття на поверхні стіни у сучасному інтер'єрі. Особливості та характеристики декоративних покриттів серії DecoDer DERUFA, які є наразі найбільш затребуваними на вітчизняному ринку, представлені в таблиці 2.

При визначенні показників стійкості до стирання (показника зносостійкості) що представлені в Таблиці 1 і в Таблиці 2, фарб та декоративних покриттів серії DecoDer DERUFA використовували тест Мартиндейла (тест Martindale) [6].

Таблиця 1

**Технологічні та експлуатаційні характеристики
воднодисперсійних акрилових фарб серії DecoDer DERUFA**

| № з/п | Назва | Особливості | Витрати, гр./м. | Час висихання, год | Стійкість до стирання, цикли |
|-------|----------------------|---|-----------------|--------------------|------------------------------|
| 1 | STUCCO PENELLO | Швидковисихаюча водорозчинна фарба на основі модифікованих акрилових полімерів; володіє підвищеною адгезією; може використовуватись для декоративного оздоблення стіни в інтер'єрі житлового чи суспільного приміщення | 300-500 | 2:00 | 10000 |
| 2 | POLICROMO BRILLIANTE | Перламутрова лєсирувальна акрилова фарба; випускається в трьох варіантах: золота, срібна і "хамелеон"; напівпрозора фарба з перламутровими пігментами «золота» чи «срібла» створює на поверхні, що фарбується, неповторні колірні переливи; "хамелеон" змінює колір пофарбованої стіни залежно від кута зору. | 120-150 | 1:00 | 10000 |
| 3 | RUGOSO MURO | Водорозчинна фарба з кварцовим наповнювачем на основі модифікованих акрилових полімерів; рекомендується використовувати фарбу у вигляді адгезійного ґрунту при нанесенні різних рельєфних покриттів на раніше пофарбовану поверхню. | 300-500 | 1:00 | 10000 |
| 4 | TIMANTTI NK | Водорозчинна акрилова фарба для стін у інтер'єрі; перешкоджає утворенню цвілі та грибка; використовується для сухих та вологих приміщень; фарба стійка до стирання та миття з використанням хімічних засобів; для фарбування бетонних, оштукатурених, зашпакльованих цегляних поверхонь | 150-300 | 2:00 | 10000 |

Таблиця 2

Технологічні та експлуатаційні характеристики декоративних покриттів серії DecoDer DERUFA

| № з/п | Назва | Особливості | Витрати, гр./м пог. | Час висихання, год | Стійкість до стирання, цикли |
|-------|--------------------------|---|---------------------|--------------------|------------------------------|
| 1 | STUCCO RILEVATO MY | Рельєфне декоративне покриття з середньозернистим мармуровим наповнювачем; імітує ефект полірованого мармуру; представляє собою полімерну композицію на основі акрилових смол і мармурового наповнювача; володіє прекрасною адгезією, гарною водостійкістю і стійкістю до мокрого стирання. | 1000-2000 | 2:00 | 10000 |
| 2 | PASTELLO MEDITERRANEO KM | Декоративне напівпрозоре матове покриття, що надає стінам ефект оксамиту; фарбування з нерівномірним розподілом кольору по поверхні; краще всього наносити на поверхні, що раніше пофарбовані фарбами з жорстким мінеральним наповнювачем. | 120-150 | 1:00 | 10000 |
| 3 | CRKOSTA VS | Рельєфне декоративне покриття з дрібнозернистим наповнювачем; імітує ефект замші; представляє собою полімерну композицію на основі акрилових смол і дрібнозернистого наповнювача; володіє прекрасною адгезією, гарною водостійкістю і стійкістю до мокрого стирання. | 1000-2000 | 2:00 | 10000 |



Рис. 1. Використання декоративного покриття серії DecoDer DERUFA на стіні

Для підсилення декоративного ефекту на стіні у сучасному інтер'єрі, великої популярності набирають спеціальні ґрунтовки серії DecoDer DERUFA[7], нанесення яких при дотриманні певної технології підсилюють декоративні ефекти; характеристики ефектів наведені в Таблиці 3.

Таблиця 3

Характеристики декоративних ефектів, при використанні спеціальних ґрунтовок серії DecoDer DERUFA

| № з/п | Назва | Декоративний ефект |
|-------|------------------------------|--|
| 1 | STUCCO PENELLO | Для посилення ефектів рельєфу і надання стінам традиційного вигляду середземноморської стіни, виробник рекомендує наносити поверх покриття PASTELLO MEDITERANEO. |
| 2 | STUCCO RILEVATO | Для посилення ефектів рельєфу і надання стінам традиційного вигляду морського середовища, виробник рекомендує наносити поверху покриття стіни, пофарбованої в блакитний колір. |
| 3 | POLICROMO BRILLIANTE | Особливих декоративних ефектів можна досягнути, коли наносити послідовно шар за шаром фарби різних кольорів. Привабливі поверхні можна отримати, коли наносити POLICROMO BRILLIANTE на поверхню стіни, що пофарбована в різні кольори; така стіна має високі експлуатаційні характеристики водостійкості та стійкості до стирання. |
| 4 | RUGOSO MURO | Підкреслює глибокий декоративний ефект при нанесенні на поверхні, які вже оздоблені фарбами IMPRONTA, STUCCO RILEVATO і CROSTA. Матеріал імітує ефект зістареної стіни з плавними кольорними переходами. |
| 5 | PASTELLO MEDITERRANEO | Для посилення ефектів рельєфу і надання стінам традиційного вигляду морозного візерунку, виробник рекомендує наносити поверх пофарбованої стіни це покриття. |
| 6 | CROSTA SR | Для підсилення і виділення декоративного ефекту кори дерева при нанесенні на пофарбовані раніше поверхні, виконані фарбами STUCCO RILEVATO і CROSTA. |

Ґрунтовки серії DecoDer DERUFA [7] використовуються для фарб з цієї серії та забезпечують вишукані декоративні покриття на стіні, варіанти такого оздоблення представлені на Рисунку 2, ці ґрунтовки можна використовувати не тільки для пофарбованих стін, їх можна наносити на дерев'яні, оцинковані, пластикові поверхні тощо. Особливі умови нанесення ґрунтовок забезпечуються завдяки використанню певних технік, матеріалів, обладнання тощо. Розглянемо більш детально асортимент ґрунтовок серії DecoDer DERUFA та їхні характеристики[7].

Ґрунтовки STUCCO PENELLO і STUCCO RILEVATO можна наносити без обмежень на будь-які мінеральні основи: штукатурку, цеглу, гіпсокартон. Проте не допускається нанесення ґрунтовок на поверхні, виконані вапняною штукатуркою, а також на поверхні, раніше пофарбовані олійними, алкідними або силікатними фарбами. Ґрунтовку наноситься на поверхню стіни валиком, а потім необхідний рельєф поверхні надається пензлем. Для створення рельєфу рекомендовано використовувати хаотичні хрестоподібні або напівколові рухи та спеціальні техніки. Для додання особливих декоративних ефектів можливе нанесення матеріалу за допомогою шпателя або кельми. Якщо потрібно отримати більш глибокий рельєф, рекомендується наносити матеріал у два етапи.

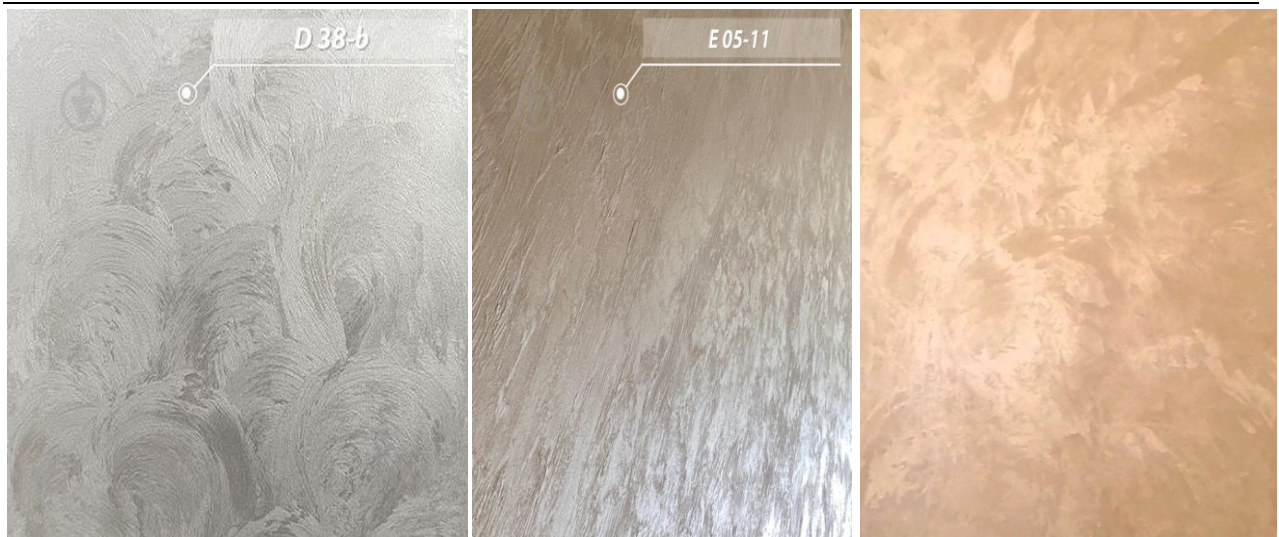


Рис. 2. Декоративні покриття на стіні фарб серії DecoDer DERUFA з використанням спеціальних ґрунтовок

Ґрунтовку POLICROMO BRILLIANTE можна наносити пензликом, валиком, губкою, шпателем на раніше пофарбовані поверхні за винятком таких, що були пофарбовані олійними, алкідними і силікатними фарбами. Коли нанесення на поверхню відбувається за допомогою валика, то ґрунтовка спочатку рівномірно розподіляється по поверхні, а вже пізніше за допомогою шпателя або кисті створюються необхідні ефекти. Щоб уникнути видимих стиків фахівці рекомендують наносити матеріал використовуючи техніку «по мокрому краю». А також можна наносити матеріал на стіну добре віджатою вологою губкою. Цікавий декоративний ефект можна отримати, коли нанести матеріал спеціальним тампоном зі шматочками штучної шкіри.

Ґрунтовку RUGOSO MURO можна наносити на різні мінеральні основи, включаючи штукатурку, цеглу та гіпсокартон. Проте не допускається нанесення продукту на поверхні, що виконані вапняною штукатуркою, а також на поверхні, раніше пофарбовані олійними, алкідними або силікатними фарбами. Перед нанесенням матеріалу на стіну рекомендовано стіну попередньо поґрунтувати. Ґрунтовку рекомендовано наносити на поверхню стіни валиком або пензлем.

Ґрунтовку PASTELLO MEDITERRANEO можна наносити на раніше забарвлені поверхні. Причому, не допускається наносити на поверхні, пофарбовані олійними, алкідними і силікатними фарбами. Її можна розбавляти водою до 30%. Роботи рекомендовано проводити у два етапи. Спочатку матеріал наноситься на поверхню валиком або кистю, потім відразу ж, не даючи матеріалу підсохнути, виконується остаточне декорування пензлем або губкою. При цьому пензлем можна виконувати переривисті кругові рухи, а губка здатна забезпечити в «потрібних» місцях збір матеріалу з поверхні. Крім того, рекомендується наносити матеріал обмеженими площами, щоб уникнути його висихання до початку декорування.

Ґрунтовку CROSTA SR можна наносити без обмежень на будь-які мінеральні основи: штукатурку, цеглу, гіпсокартон тощо. Не допускається нанесення ґрунтовки на поверхні, які виконані вапняною штукатуркою, а також на поверхні, що були раніше пофарбовані олійними, алкідними або силікатними фарбами. Перед нанесенням ґрунтовки на стіну слід переконатися в тому, що раніше нанесений матеріал володіє достатньою несучою здатністю, в інакшому випадку стіну потрібно буде спочатку поґрунтувати. Сам матеріал наноситься на поверхню стіни кельмою. Перший шар матеріалу рекомендовано нанести максимально рівномірно. Потім слід все залишити на 30 хвилин. Після цього, слід кельмою затирати поверхню. І вже залежно від напрямку руху кельми на поверхні з'являються вертикальні, горизонтальні або кругові борозенки- так відбувається створення декоративного ефекту на поверхні стіни в сучасному інтер'єрі.

Висновки з даного дослідження і перспективи подальших розвідок у даному напрямі

Таким чином, розглянуті дослідження, що представлені в даній статті, дозволяють виявити особливості, що стосуються технологічних та експлуатаційних можливостей використання акрилових фарб серії DecoDer DERUFA. Створення декоративних ефектів на стіні можна забезпечити тільки за умови правильного дотримання технологічних умов нанесення матеріалу на стіну, а також використовуючи спеціальні матеріали та техніки.

Дані дослідження представляють інтерес з точки зору як практики так і теорії декоративного оздоблення стіни у сучасному інтер'єрі. Дослідження сучасного асортименту продукції серії DecoDer DERUFA, процесу нанесення на стіну, створення декоративних ефектів тощо є важливими напрямками дизайнерської, технічної та наукової діяльності. Розглянута інформація по продукції для декоративного оздоблення стіни серії DecoDer є важливою для упорядкування інформативного ринку та має забезпечити успішне використання продукції відповідно до споживчих потреб.

Література

1. WALL Décor. URL: <https://walld.ru/catalog/gruntovka/tief-profi-grund-item697/>(дата звернення 14.11.2022).
2. Фарба Derufa. Інтер'єр. / <https://kiev.prom.ua/ua/Kraska-derufa-interer-20.html/>(дата звернення 14.11.2022).
3. Фарба для інтер'єру DecoDer DERUFA./ <https://kiev.prom.ua/ua/p886626045-kraska-dlya-interera.html/> (дата звернення 04.12.2022).
4. Фарби DecoDer DERUFA. / <https://uadepe.ru/interier/21061-farbi-derufa-dlja-stin-dekorativni-farbi-dlja-stin.html/> (дата звернення 14.12.2022).
5. Продукція DecoDer DERUFA. Декоративні покриття./ <https://www.google.com/search?client=firefox-b-d&q=68F./> (дата звернення 16.12.2022).
6. Martindale Test./ https://en.wikipedia.org/wiki/Martindale_Test/ (дата звернення 16.12.2022).
7. Продукція DecoDer DERUFA. Грунтовки. / <https://www.google.com/search?q=7nt=gws-wiz-serp/> (дата звернення 17.12.2022).

References

1. WALL Décor. URL: <https://walld.ru/catalog/gruntovka/tief-profi-grund-item697/>(date of application 14/11/2022).
2. Derufa paint. Interior.URL: / <https://kiev.prom.ua/ua/Kraska-derufa-interer-20.html/>(date of application 14/11/2022).
3. DecoDer DERUFA interior paint. URL: ./ <https://kiev.prom.ua/ua/p886626045-kraska-dlya-interera.html/> (date of application 04/12/2022).
4. DERUFA DecoDer paints. URL: <https://uk.thebest-home.com/14266274-priming-paint-for-walls-types-prices-opinions-advice> (access date 14/12/2022).
5. DecoDer DERUFA products. Decorative coatings. <https://www.google.com/search?client=firefox-b-d&q=68F./> (date of application 16/12/2022).
6. Martindale Test./ https://en.wikipedia.org/wiki/Martindale_Test/ (date of application 16/12/2022).
7. DecoDer DERUFA products. Primers. / <https://www.google.com/search?q=gws-wiz-serp/> (date of application 17/12/2022).